

## Rapport de mission de repérage des matériaux et produits contenant de l'amiante avant réalisation de travaux

R. 4412-97 modifié par le décret 2012-639 du 4 mai 2012  
Norme NF X 46-020

607 AVENUE EMILE ZOLA -APT 2

77000 DAMMARIE LES LYS



## A \ INFORMATIONS GENERALES

### A.1 \ DESIGNATION DU BÂTIMENT

Nature du bâtiment :		Adresse :	607 AVENUE EMILE ZOLA -APT 2 77000 DAMMARIE LES LYS
Cat. Du bâtiment :		Bâtiment :	
Etage :		Porte :	
Ref Cadastrale :	NC	Propriété de :	OPH77 10 AVENUE CHARLES PEGUY 77000 MELUN

### A.2 \ DESIGNATION DU DONNEUR D'ORDRE

Nom :	OPH77	Documents remis :	
Adresse :	10 AVENUE CHARLES PEGUY 77000 MELUN	Moyens mis à disposition :	

### A.3 \ EXECUTION DE LA MISSION

RAPPORT N° :	202LAA0002	Laboratoire d'Analyses :	ITGA
Repérage réalisé le :	16/10/2017	Adresse laboratoire :	3 RUE ARMAND HERPIN LACROIX - CS 46537 35065 RENNES CEDEX
Accompagnateur :		Numéro d'accréditation :	1-5967
Par :	Gaetan BEDEL	Organisme d'assurance professionnelle :	ALLIANZ
N° certificat :	CPDI3869	Adresse assurance :	Direction Opérations Entreprises 5C Esplanade Charles de Gaulle 33081 BORDEAUX CEDEX
Date d'obtention :	22/04/2016	N° de contrat d'assurance :	55897385
Organisme certificateur	I.CERT PARC EDONIA - BAT G - RUE DE LA TERRE VICTORIA - 35760 SAINT GREGOIRE	Date de validité :	31/12/2017

## B \ CACHET DU DIAGNOSTIQUEUR

FAIT LE 24/10/2017

Cabinet : EXPERT HABITAT & INDUSTRIE INGENIERIE

Nom du responsable : **DEMOULIN Frédéric**

Nom du diagnostiqueur : **Gaetan BEDEL**



Rapport N° : 202LAA0002      16/10/2017

Date d'édition : 24/10/2017

2/34

## C\ SOMMAIRE

### Table des matières

A \ INFORMATIONS GENERALES .....	2
A.1 \ DESIGNATION DU BÂTIMENT .....	2
A.2 \ DESIGNATION DU DONNEUR D'ORDRE .....	2
A.3 \ EXECUTION DE LA MISSION.....	2
B \ CACHET DU DIAGNOSTIQUEUR .....	2
C\ SOMMAIRE .....	3
D\ CONCLUSIONS .....	4
E \ PROGRAMME DE REPERAGE .....	6
F \ CONDITIONS DE REALISATION DU REPERAGE .....	7
G \ RAPPORTS PRECEDENTS.....	<b>Erreur ! Signet non défini.</b>
H \ RESULTATS DETAILLES DU REPERAGE .....	7
ANNEXE 1 – PHOTOS DES ELEMENTS AMIANTES ET/OU NON AMIANTES.....	15
ANNEXE 2 – CROQUIS DE LOCALISATION DE PRELEVEMENTS.....	22
ANNEXE 3 – PROCES VERBAUX D'ANALYSES.....	23
ANNEXE 4 – RECOMMANDATIONS GÉNÉRALES DE SÉCURITÉ.....	<b>Erreur ! Signet non défini.</b>
1. Informations générales .....	<b>Erreur ! Signet non défini.</b>
a) Dangerosité de l'amiante .....	<b>Erreur ! Signet non défini.</b>
b) Présence d'amiante dans des matériaux et produits en bon état de conservation.....	<b>Erreur ! Signet non défini.</b>
2. Intervention de professionnels soumis aux dispositions du code du travail.....	<b>Erreur ! Signet non défini.</b>
3. Recommandations générales de sécurité.....	<b>Erreur ! Signet non défini.</b>
4. Gestion des déchets contenant de l'amiante .....	<b>Erreur ! Signet non défini.</b>
a. Conditionnement des déchets .....	<b>Erreur ! Signet non défini.</b>
b. Apport en déchèterie.....	<b>Erreur ! Signet non défini.</b>
c. Filières d'élimination des déchets .....	<b>Erreur ! Signet non défini.</b>
d. Information sur les déchèteries et les installations d'élimination des déchets d'amiante	<b>Erreur ! Signet non défini.</b>
e. Traçabilité.....	<b>Erreur ! Signet non défini.</b>
ATTESTATION(S).....	32
CERTIFICAT DE QUALIFICATION .....	33

## D\ CONCLUSIONS

**Dans le cadre de la mission décrite en tête de rapport, il a été repéré des matériaux et produits contenant de l'amiante**

PIECE	ETAGE	ELEMENTS	DESCRIPTIF LABORATOIRE	REPERAGE	Echantillon	METHODE	ETAT	RESULTAT
Séjour		Enduit / Peinture béton	Enduit plâtreux blanc en vrac, peintures multiples non séparables	Mur A	202LAA0002P001	RESULTAT ANALYSE	BON ETAT	Amiante Chrysotile
Dégagement		Enduit / Peinture béton	Enduit plâtreux blanc en vrac, peinture non séparable	Plafond	202LAA0002P003	RESULTAT ANALYSE	BON ETAT	Amiante Chrysotile
Cellier		Enduit / Peinture béton	Enduit plâtreux blanc en vrac, peinture non séparable	Plafond	202LAA0002P003	ZSO	BON ETAT	Amiante Chrysotile
Chambre		Enduit / Peinture béton	Enduit plâtreux blanc en vrac, peinture non séparable	Plafond	202LAA0002P003	ZSO	BON ETAT	Amiante Chrysotile
Entrée		Enduit / Peinture béton	Enduit plâtreux blanc en vrac, peinture non séparable	Plafond	202LAA0002P003	ZSO	BON ETAT	Amiante Chrysotile
Séjour		Enduit / Peinture béton	Enduit plâtreux blanc en vrac, peinture non séparable	Plafond	202LAA0002P003	ZSO	BON ETAT	Amiante Chrysotile
Entrée		Enduit / Peinture béton	Enduit plâtreux blanc en vrac, peintures multiples non séparables	Mur A	202LAA0002P001	ZSO	BON ETAT	Amiante Chrysotile
Entrée		Enduit / Peinture béton	Enduit plâtreux blanc en vrac, peintures multiples non séparables	Mur B	202LAA0002P001	ZSO	BON ETAT	Amiante Chrysotile
Entrée		Enduit / Peinture béton	Enduit plâtreux blanc en vrac, peintures multiples non	Mur C	202LAA0002P001	ZSO	BON ETAT	Amiante Chrysotile

PIECE	ETAGE	ELEMENTS	DESCRIPTIF LABORATOIRE	REPERAGE	Echantillon	METHODE	ETAT	RESULTAT
			séparables					
Entrée		Enduit / Peinture béton	Enduit plâtreux blanc en vrac, peintures multiples non séparables	Mur D	202LAA0002P001	ZSO	BON ETAT	Amiante Chrysotile
Séjour		Enduit / Peinture béton	Enduit plâtreux blanc en vrac, peintures multiples non séparables	Mur C	202LAA0002P001	ZSO	BON ETAT	Amiante Chrysotile
Séjour		Enduit / Peinture béton	Enduit plâtreux blanc en vrac, peintures multiples non séparables	Mur D	202LAA0002P001	ZSO	BON ETAT	Amiante Chrysotile
Cellier		Enduit / Peinture béton	Enduit plâtreux blanc en vrac, peintures multiples non séparables	Mur A	202LAA0002P001	ZSO	BON ETAT	Amiante Chrysotile
Cellier		Enduit / Peinture béton	Enduit plâtreux blanc en vrac, peintures multiples non séparables	Mur B	202LAA0002P001	ZSO	BON ETAT	Amiante Chrysotile
Dégagement		Enduit / Peinture béton	Enduit plâtreux blanc en vrac, peintures multiples non séparables	Mur A	202LAA0002P001	ZSO	BON ETAT	Amiante Chrysotile
Dégagement		Enduit / Peinture béton	Enduit plâtreux blanc en vrac, peintures multiples non séparables	Mur D	202LAA0002P001	ZSO	BON ETAT	Amiante Chrysotile
Dégagement		Enduit / Peinture béton	Enduit plâtreux blanc en vrac, peintures multiples non séparables	Mur E	202LAA0002P001	ZSO	BON ETAT	Amiante Chrysotile
Dégagement		Enduit / Peinture béton	Enduit plâtreux blanc en vrac, peintures multiples non séparables	Mur F	202LAA0002P001	ZSO	BON ETAT	Amiante Chrysotile
Dégagement		Enduit / Peinture béton	Enduit plâtreux blanc en vrac, peintures	Mur G	202LAA0002P001	ZSO	BON ETAT	Amiante Chrysotile

PIECE	ETAGE	ELEMENTS	DESCRIPTIF LABORATOIRE	REPERAGE	Echantillon	METHODE	ETAT	RESULTAT
			multiples non séparables					
Chambre		Enduit / Peinture béton	Enduit plâtreux blanc en vrac, peintures multiples non séparables	Mur C	202LAA0002P001	ZSO	BON ETAT	Amiante Chrysotile
Chambre		Enduit / Peinture béton	Enduit plâtreux blanc en vrac, peintures multiples non séparables	Mur D	202LAA0002P001	ZSO	BON ETAT	Amiante Chrysotile
Chambre		Enduit / Peinture béton	Enduit plâtreux blanc en vrac, peintures multiples non séparables	Mur E	202LAA0002P001	ZSO	BON ETAT	Amiante Chrysotile

ZSO : Zone de Similitude d'Ouvrage

*Liste des locaux non visités concernés par les travaux et justification*

PIECE	ETAGE	STATUT DE VISITE
NEANT		

*Liste des éléments non inspectés et justification*

PIECE	ETAGE	ELEMENTS	REPERAGE	RESULTAT
NEANT				

## E \ PROGRAMME DE REPERAGE

PIECES CONCERNEES	PERIMETRE DU REPERAGE	REPERAGE	TRAVAUX	ELEMENTS	Echantillonnage	REMARQUES PARTICULIERES
	LOGEMENTS COLLECTIFS		Selon BT			

**ELEMENTS A SONDER OU A ANALYSER NON PRESENTS:**

## F \ CONDITIONS DE REALISATION DU REPERAGE

Le repérage amiante avant travaux, contient les informations sur la présence d'amiante dans les matériaux et produits du bâtiment afin d'informer les intervenants réalisant des activités ou interventions sur des matériaux et/ou équipements susceptibles de libérer des fibres d'amiante selon la liste citée dans le cadre E.

Il consiste à identifier et localiser, par inspections visuelles et investigations approfondies pouvant être destructives, l'ensemble des matériaux et produits contenant de l'amiante incorporés ou faisant indissociablement corps avec les locaux et les zones de l'immeuble objet des travaux.

Lorsque l'absence de marquages spécifiques ou de documents ne permet pas à l'opérateur de repérage d'attester de la présence ou de la non présence d'amiante dans les matériaux et produits, des prélèvements seront effectués afin de déterminer par analyse la présence ou non d'amiante.

Procédures de prélèvement :

Les prélèvements sur des matériaux ou produits susceptibles de contenir de l'amiante sont réalisés en vertu des dispositions du Code du Travail.

Le matériel de prélèvement est adapté à l'opération à réaliser afin de générer le minimum de poussières. Dans le cas où une émission de poussières est prévisible, le matériau ou produit est mouillé à l'eau à l'endroit du prélèvement (sauf risque électrique) et, si nécessaire, une protection est mise en place au sol ; de même, le point de prélèvement est stabilisé après l'opération (pulvérisation de vernis ou de laque, par exemple).

Pour chaque prélèvement, des outils propres et des gants à usage unique sont utilisés afin d'éliminer tout risque de contamination croisée. Dans tous les cas, les équipements de protection individuelle sont à usage unique.

L'accès à la zone à risque (sphère de 1 à 2 mètres autour du point de prélèvement) est interdit pendant l'opération. Si l'accompagnateur doit s'y tenir, il porte les mêmes équipements de protection individuelle que l'opérateur de repérage.

L'échantillon est immédiatement conditionné, après son prélèvement, dans un double emballage individuel étanche.

Les informations sur toutes les conditions existantes au moment du prélèvement susceptible d'influencer l'interprétation des résultats des analyses (environnement du matériau, contamination éventuelle, etc.) seront, le cas échéant, mentionnées dans la fiche d'identification et de cotation en annexe.

Sens du repérage pour évaluer un local :



## G \ RAPPORTS PRECEDENTS

## H \ RESULTATS DETAILLES DU REPERAGE

LISTE DES LOCAUX / PARTIES D'IMMEUBLE VISITEES/NON VISITEES CONCERNEES PAR LES TRAVAUX ET JUSTIFICATION

PIECE	ETAGE	JUSTIFICATION	VISITE	TRAVAUX
Entrée			OUI	CONCERNEE
Séjour			OUI	CONCERNEE
Cellier			OUI	CONCERNEE
Chambre			OUI	CONCERNEE
Dégagement			OUI	CONCERNEE
Salle de bains et WC			OUI	CONCERNEE
Cuisine			OUI	CONCERNEE

### DESCRIPTION DES REVETEMENTS EN PLACE AU JOUR DE LA VISITE

PIECE	MUR1	MUR2	MUR3	MUR4	PLANCHER BAS	PLANCHER HAUT	PORTES	FENETRE1	FENETRE2
Entrée	Béton				Plancher bois	Dalle béton			
Séjour	Béton	Plaque de plâtre			Plancher bois	Dalle béton			
Cellier	Béton	Plaque de plâtre			Plancher bois	Dalle béton			
Chambre	Plaque de plâtre	Béton			Plancher bois	Dalle béton			
Dégagement	Béton	Plaque de plâtre			Dalle béton	Dalle béton			
Salle de bains et WC	Plaque de plâtre	Béton			Dalle béton	Dalle béton			
Cuisine	Béton	Plaque de plâtre			Dalle béton	Dalle béton			



**LA LISTE DES MATERIAUX OU PRODUITS CONTENANT DE L'AMIANTE, SUR ZONE DE SIMILITUDE D'OUVRAGE ET SUR JUGEMENT PERSONNEL**

PIECE	ETAGE	ELEMENTS	DESCRIPTIF LABORATOIRE	Echantillon	REPERAGE	ETAT	RESULTAT	METHODE
Cellier		Enduit / Peinture béton	Enduit plâtreux blanc en vrac, peinture non séparable	202LAA0002P003	Plafond	BON ETAT	Amiante Chrysotile	ZSO
Chambre		Enduit / Peinture béton	Enduit plâtreux blanc en vrac, peinture non séparable	202LAA0002P003	Plafond	BON ETAT	Amiante Chrysotile	ZSO
Entrée		Enduit / Peinture béton	Enduit plâtreux blanc en vrac, peinture non séparable	202LAA0002P003	Plafond	BON ETAT	Amiante Chrysotile	ZSO
Séjour		Enduit / Peinture béton	Enduit plâtreux blanc en vrac, peinture non séparable	202LAA0002P003	Plafond	BON ETAT	Amiante Chrysotile	ZSO
Entrée		Enduit / Peinture béton	Enduit plâtreux blanc en vrac, peintures multiples non séparables	202LAA0002P001	Mur A	BON ETAT	Amiante Chrysotile	ZSO
Entrée		Enduit / Peinture béton	Enduit plâtreux blanc en vrac, peintures multiples non séparables	202LAA0002P001	Mur B	BON ETAT	Amiante Chrysotile	ZSO
Entrée		Enduit / Peinture béton	Enduit plâtreux blanc en vrac, peintures multiples non séparables	202LAA0002P001	Mur C	BON ETAT	Amiante Chrysotile	ZSO
Entrée		Enduit / Peinture béton	Enduit plâtreux blanc en vrac, peintures multiples non séparables	202LAA0002P001	Mur D	BON ETAT	Amiante Chrysotile	ZSO
Séjour		Enduit / Peinture béton	Enduit plâtreux blanc en vrac, peintures multiples non séparables	202LAA0002P001	Mur C	BON ETAT	Amiante Chrysotile	ZSO
Séjour		Enduit / Peinture béton	Enduit plâtreux blanc en vrac, peintures multiples non	202LAA0002P001	Mur D	BON ETAT	Amiante Chrysotile	ZSO

PIECE	ETAGE	ELEMENTS	DESCRIPTIF LABORATOIRE	Echantillon	REPERAGE	ETAT	RESULTAT	METHODE
			séparables					
Cellier		Enduit / Peinture béton	Enduit plâtreux blanc en vrac, peintures multiples non séparables	202LAA0002P001	Mur A	BON ETAT	Amiante Chrysotile	ZSO
Cellier		Enduit / Peinture béton	Enduit plâtreux blanc en vrac, peintures multiples non séparables	202LAA0002P001	Mur B	BON ETAT	Amiante Chrysotile	ZSO
Dégagement		Enduit / Peinture béton	Enduit plâtreux blanc en vrac, peintures multiples non séparables	202LAA0002P001	Mur A	BON ETAT	Amiante Chrysotile	ZSO
Dégagement		Enduit / Peinture béton	Enduit plâtreux blanc en vrac, peintures multiples non séparables	202LAA0002P001	Mur D	BON ETAT	Amiante Chrysotile	ZSO
Dégagement		Enduit / Peinture béton	Enduit plâtreux blanc en vrac, peintures multiples non séparables	202LAA0002P001	Mur E	BON ETAT	Amiante Chrysotile	ZSO
Dégagement		Enduit / Peinture béton	Enduit plâtreux blanc en vrac, peintures multiples non séparables	202LAA0002P001	Mur F	BON ETAT	Amiante Chrysotile	ZSO
Dégagement		Enduit / Peinture béton	Enduit plâtreux blanc en vrac, peintures multiples non séparables	202LAA0002P001	Mur G	BON ETAT	Amiante Chrysotile	ZSO
Chambre		Enduit / Peinture béton	Enduit plâtreux blanc en vrac, peintures multiples non séparables	202LAA0002P001	Mur C	BON ETAT	Amiante Chrysotile	ZSO
Chambre		Enduit / Peinture béton	Enduit plâtreux blanc en vrac, peintures multiples non séparables	202LAA0002P001	Mur D	BON ETAT	Amiante Chrysotile	ZSO
Chambre		Enduit / Peinture béton	Enduit plâtreux blanc en vrac, peintures	202LAA0002P001	Mur E	BON ETAT	Amiante Chrysotile	ZSO

PIECE	ETAGE	ELEMENTS	DESCRIPTIF LABORATOIRE	Echantillon	REPERAGE	ETAT	RESULTAT	METHODE
			multiples non séparables					

**LA LISTE DES MATERIAUX OU PRODUITS CONTENANT DE L'AMIANTE, APRES ANALYSE**

PIECE	ETAGE	ELEMENTS	DESCRIPTIF LABORATOIRE	Echantillon	REPERAGE	ETAT	RESULTAT
Séjour		Enduit / Peinture béton	Enduit plâtreux blanc en vrac, peintures multiples non séparables	202LAA0002P001	Mur A	BON ETAT	Amiante Chrysotile
Dégagement		Enduit / Peinture béton	Enduit plâtreux blanc en vrac, peinture non séparable	202LAA0002P003	Plafond	BON ETAT	Amiante Chrysotile

**LA LISTE DES MATERIAUX SUSCEPTIBLES DE CONTENIR DE L'AMIANTE, MAIS N'EN CONTENANT PAS.**


PIECE	ETAGE	ELEMENTS	DESCRIPTIF LABORATOIRE	Echantillon	REPERAGE	ETAT	RESULTAT	METHODE
Chambre		Enduit / Peinture plaque de plâtre	Enduit plâtreux blanc en vrac, papier non séparable, peintures multiples non séparable	202LAA0002P002	Mur B	BON ETAT	Amiante non détecté	RESULTAT ANALYSE
Salle de bains et WC		Enduit / Peinture béton	Enduit plâtreux blanc en faible quantité, peintures multiples	202LAA0002P006	Plafond	BON ETAT	Amiante non détecté	RESULTAT ANALYSE
Salle de bains et WC		Faïence 1	Colle beige, carrelage	202LAA0002P007	Mur B	BON ETAT	Amiante non détecté	RESULTAT ANALYSE
Cuisine		Revêtement souple	Revêtement souple beige, colle polymere jaune non séparable, ragréage gris	202LAA0002P008	Sol	BON ETAT	Amiante non détecté	RESULTAT ANALYSE
Dégagement		Revêtement souple	Revêtement souple beige, colle polymere jaune non séparable, ragréage rose	202LAA0002P009	Sol	BON ETAT	Amiante non détecté	RESULTAT ANALYSE

PIECE	ETAGE	ELEMENTS	DESCRIPTIF LABORATOIRE	Echantillon	REPERAGE	ETAT	RESULTAT	METHODE
Cuisine		Enduit plaque de plâtre	Enduit plâtreux blanc en vrac + papier non séparable + peintures multiples non séparable	202LAA0002P005	Mur D	BON ETAT	Amiante non détecté	RESULTAT ANALYSE
Salle de bains		Enduit béton	Enduit plâtreux blanc en vrac + peinture non séparable	202LAA0002P004	Mur B	BON ETAT	Amiante non détecté	RESULTAT ANALYSE
Cuisine		Enduit / Peinture béton	Enduit plâtreux blanc en faible quantité, peintures multiples	202LAA0002P006	Plafond	BON ETAT	Amiante non détecté	ZSO
Salle de bains et WC		Revêtement souple	Revêtement souple beige, colle polymere jaune non séparable, ragréage gris	202LAA0002P008	Sol	BON ETAT	Amiante non détecté	ZSO
Cellier		Revêtement souple	Revêtement souple beige, colle polymere jaune non séparable, ragréage rose	202LAA0002P009	Sol	BON ETAT	Amiante non détecté	ZSO
Chambre		Revêtement souple	Revêtement souple beige, colle polymere jaune non séparable, ragréage rose	202LAA0002P009	Sol	BON ETAT	Amiante non détecté	ZSO
Entrée		Revêtement souple	Revêtement souple beige, colle polymere jaune non séparable, ragréage rose	202LAA0002P009	Sol	BON ETAT	Amiante non détecté	ZSO
Séjour		Revêtement souple	Revêtement souple beige, colle polymere jaune non séparable, ragréage rose	202LAA0002P009	Sol	BON ETAT	Amiante non détecté	ZSO
Chambre		Enduit / Peinture plaque de	Enduit plâtreux blanc en vrac, papier non	202LAA0002P002	Mur A	BON ETAT	Amiante non détecté	ZSO

PIECE	ETAGE	ELEMENTS	DESCRIPTIF LABORATOIRE	Echantillon	REPERAGE	ETAT	RESULTAT	METHODE
		plâtre	séparable, peintures multiples non séparable					
Chambre		Enduit / Peinture plaque de plâtre	Enduit plâtreux blanc en vrac, papier non séparable, peintures multiples non séparable	202LAA0002P002	Mur F	BON ETAT	Amiante non détecté	ZSO
Cuisine		Faïence 1	Colle beige, carrelage	202LAA0002P007	Mur A	BON ETAT	Amiante non détecté	ZSO
Cuisine		Faïence 1	Colle beige, carrelage	202LAA0002P007	Mur B	BON ETAT	Amiante non détecté	ZSO
Cuisine		Faïence 1	Colle beige, carrelage	202LAA0002P007	Mur C	BON ETAT	Amiante non détecté	ZSO
Séjour		Enduit / Peinture plaque de plâtre	Enduit plâtreux blanc en vrac, papier non séparable, peintures multiples non séparable	202LAA0002P002	Mur B	BON ETAT	Amiante non détecté	ZSO
Cellier		Enduit / Peinture plaque de plâtre	Enduit plâtreux blanc en vrac, papier non séparable, peintures multiples non séparable	202LAA0002P002	Mur C	BON ETAT	Amiante non détecté	ZSO
Cellier		Enduit / Peinture plaque de plâtre	Enduit plâtreux blanc en vrac, papier non séparable, peintures multiples non séparable	202LAA0002P002	Mur D	BON ETAT	Amiante non détecté	ZSO
Dégagement		Enduit / Peinture plaque de plâtre	Enduit plâtreux blanc en vrac, papier non séparable, peintures multiples non séparable	202LAA0002P002	Mur B	BON ETAT	Amiante non détecté	ZSO
Dégagement		Enduit /	Enduit plâtreux	202LAA0002P002	Mur C	BON	Amiante	ZSO

PIECE	ETAGE	ELEMENTS	DESCRIPTIF LABORATOIRE	Echantillon	REPERAGE	ETAT	RESULTAT	METHODE
		Peinture plaque de plâtre	blanc en vrac, papier non séparable, peintures multiples non séparable			ETAT	non détecté	
Salle de bains et WC		Faïence 1	Colle beige, carrelage	202LAA0002P007	Mur C	BON ETAT	Amiante non détecté	ZSO

## ANNEXE 1 – PHOTOS DES ELEMENTS AMIANTES ET/OU NON AMIANTES

PRELEVEMENT : 202LAA0002P001			
NOM DU CLIENT	NUMERO DU DOSSIER		PIECE OU LOCAL
OPH77	202LAA0002 16/10/2017		Séjour
ELEMENT	DESCRIPTIF DU LABORATOIRE	DATE DE PRELEVEMENT	NOM DE L'OPERATEUR
Enduit / Peinture béton	Enduit plâtreux blanc en vrac, peintures multiples non séparables	16/10/2017	BEDEL Gaetan
LOCALISATION		RESULTAT	
Mur A		Amiante Chrysotile	
EMPLACEMENT			
			

PRELEVEMENT : 202LAA0002P002			
NOM DU CLIENT	NUMERO DU DOSSIER		PIECE OU LOCAL
OPH77	202LAA0002 16/10/2017		Chambre
ELEMENT	DESCRIPTIF DU LABORATOIRE	DATE DE PRELEVEMENT	NOM DE L'OPERATEUR
Enduit / Peinture plaque de plâtre	Enduit plâtreux blanc en vrac, papier non séparable, peintures multiples non séparable	16/10/2017	BEDEL Gaetan
LOCALISATION		RESULTAT	
Mur B		Amiante non détecté	

EMPLACEMENT






PRELEVEMENT : 202LAA0002P003			
NOM DU CLIENT	NUMERO DU DOSSIER		PIECE OU LOCAL
OPH77	202LAA0002 16/10/2017		Dégagement
ELEMENT	DESCRIPTIF DU LABORATOIRE	DATE DE PRELEVEMENT	NOM DE L'OPERATEUR
Enduit / Peinture béton	Enduit plâtreux blanc en vrac, peinture non séparable	16/10/2017	BEDEL Gaetan
LOCALISATION		RESULTAT	
Plafond		Amiante Chrysotile	



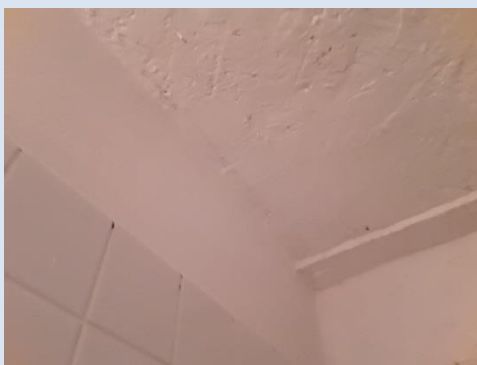
PRELEVEMENT : 202LAA0002P004			
NOM DU CLIENT	NUMERO DU DOSSIER		PIECE OU LOCAL
OPH77	202LAA0002 16/10/2017		Salle de bains
ELEMENT	DESCRIPTIF DU LABORATOIRE	DATE DE PRELEVEMENT	NOM DE L'OPERATEUR
Enduit béton	Enduit plâtreux blanc en vrac + peinture non séparable	16/10/2017	BEDEL Gaetan
LOCALISATION		RESULTAT	
Mur B		Amiante non détecté	



PRELEVEMENT : 202LAA0002P005			
NOM DU CLIENT	NUMERO DU DOSSIER		PIECE OU LOCAL
OPH77	202LAA0002 16/10/2017		Cuisine
ELEMENT	DESCRIPTIF DU LABORATOIRE	DATE DE PRELEVEMENT	NOM DE L'OPERATEUR
Enduit plaque de plâtre	Enduit plâtreux blanc en vrac + papier non séparable + peintures multiples non séparable	16/10/2017	BEDEL Gaetan
LOCALISATION		RESULTAT	
Mur D		Amiante non détecté	
EMPLACEMENT			
 <p><b>PHOTO NON DISPONIBLE</b></p>			

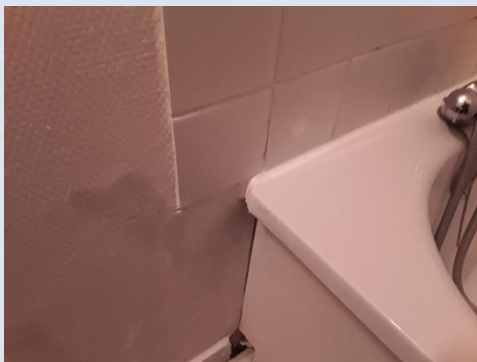
PRELEVEMENT : 202LAA0002P006			
NOM DU CLIENT	NUMERO DU DOSSIER		PIECE OU LOCAL
OPH77	202LAA0002 16/10/2017		Salle de bains et WC
ELEMENT	DESCRIPTIF DU LABORATOIRE	DATE DE PRELEVEMENT	NOM DE L'OPERATEUR
Enduit / Peinture béton	Enduit plâtreux blanc en faible quantité, peintures multiples	16/10/2017	BEDEL Gaetan
LOCALISATION		RESULTAT	
Plafond		Amiante non détecté	

EMPLACEMENT



PRELEVEMENT : 202LAA0002P007			
NOM DU CLIENT	NUMERO DU DOSSIER		PIECE OU LOCAL
OPH77	202LAA0002 16/10/2017		Salle de bains et WC
ELEMENT	DESCRIPTIF DU LABORATOIRE	DATE DE PRELEVEMENT	NOM DE L'OPERATEUR
Faïence 1	Colle beige, carrelage	16/10/2017	BEDEL Gaetan
LOCALISATION		RESULTAT	
Mur B		Amiante non détecté	

EMPLACEMENT



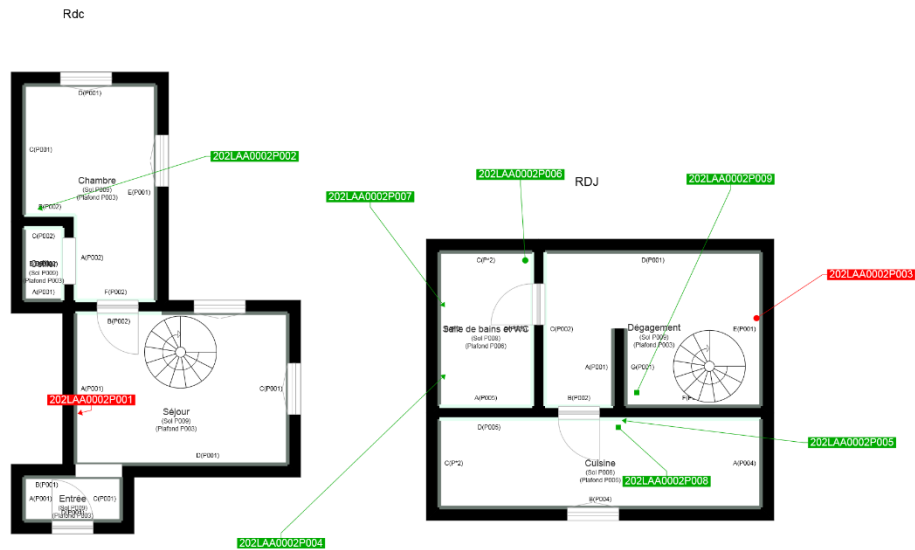
PRELEVEMENT : 202LAA0002P008			
NOM DU CLIENT	NUMERO DU DOSSIER		PIECE OU LOCAL
OPH77	202LAA0002 16/10/2017		Cuisine
ELEMENT	DESCRIPTIF DU LABORATOIRE	DATE DE PRELEVEMENT	NOM DE L'OPERATEUR
Revêtement souple	Revêtement souple beige, colle polymere jaune non séparable, ragréage gris	16/10/2017	BEDEL Gaetan
LOCALISATION		RESULTAT	
Sol		Amiante non détecté	

EMPLACEMENT



PRELEVEMENT : 202LAA0002P009			
NOM DU CLIENT	NUMERO DU DOSSIER		PIECE OU LOCAL
OPH77	202LAA0002 16/10/2017		Dégagement
ELEMENT	DESCRIPTIF DU LABORATOIRE	DATE DE PRELEVEMENT	NOM DE L'OPERATEUR
Revêtement souple	Revêtement souple beige, colle polymere jaune non séparable, ragréage rose	16/10/2017	BEDEL Gaetan
LOCALISATION		RESULTAT	
Sol		Amiante non détecté	
EMPLACEMENT			
			

## ANNEXE 2 – CROQUIS DE LOCALISATION DE PRELEVEMENTS



<span style="display:inline-block; width:15px; height:15px; background-color:#e0f2f1;"></span>	Murs périphériques / Plaques de plâtre
<span style="display:inline-block; width:15px; height:15px; background-color:#8d6e63;"></span>	Murs Bois
<span style="display:inline-block; width:15px; height:15px; background-color:#4dd0e1;"></span>	Murs Brique
<span style="display:inline-block; width:15px; height:15px; background-color:#ff9800;"></span>	Murs Béton brut
<span style="display:inline-block; width:15px; height:15px; background-color:#ff0080;"></span>	Cloisons Plaques de plâtre
<span style="display:inline-block; width:15px; height:15px; background-color:#ffc107;"></span>	Murs carreaux de plâtre
<span style="display:inline-block; width:15px; height:15px; background-color:#607d8b;"></span>	Murs Béton / Enduit
<span style="display:inline-block; width:15px; height:15px; background-color:#9c27b0;"></span>	Murs porteurs et/ou mur de refend / Plaques de plâtre
<span style="display:inline-block; width:15px; height:15px; background-color:#546e7a;"></span>	Murs périphériques / Doublage (plaque de plâtre + isolant)
<span style="display:inline-block; width:15px; height:15px; background-color:#fff176;"></span>	Torchis
<span style="display:inline-block; width:15px; height:15px; background-color:#f44336;"></span>	Murs Amiantés
<span style="display:inline-block; width:15px; height:15px; background-color:#9575cd;"></span>	Murs Brique / Enduit
<span style="display:inline-block; width:15px; height:15px; background-color:#8e24aa;"></span>	Murs Brique plâtrière

<span style="display:inline-block; width:15px; height:15px; background-color:#f44336;"></span>	Prélèvements de sol amiantés
<span style="display:inline-block; width:15px; height:15px; background-color:#4caf50;"></span>	Prélèvements de sol non amiantés
<span style="display:inline-block; width:15px; height:15px; border: 1px solid red; border-radius: 50%;"></span>	Prélèvements de plafonds amiantés
<span style="display:inline-block; width:15px; height:15px; border: 1px solid green; border-radius: 50%;"></span>	Prélèvements de plafonds non amiantés
<span style="display:inline-block; width:15px; height:15px; border-bottom: 1px solid red;"></span>	Prélèvements de murs amiantés
<span style="display:inline-block; width:15px; height:15px; border-bottom: 1px solid green;"></span>	Prélèvements de murs non amiantés
<span style="display:inline-block; width:15px; height:15px; border-bottom: 1px dashed red;"></span>	X Autres types de prélèvements amiantés
<span style="display:inline-block; width:15px; height:15px; border-bottom: 1px dashed green;"></span>	X Autres types de prélèvements non amiantés

## ANNEXE 3 – PROCES VERBAUX D'ANALYSES



Parc Edonia - Bât. R - Rue de la Terre Adélie - CS n° 66862  
 35768 SAINT-GREGOIRE CEDEX  
 Tél : 02.99.35.41.41  
 Fax : 02.99.35.41.42  
 www.itga.fr



L'accréditation du COFRAC atteste de la compétence des laboratoires pour les seuls essais couverts par l'accréditation qui sont identifiés par le symbole :

### RAPPORT D'ESSAI N° IT071710-31722 EN DATE DU 23/10/2017 RECHERCHE ET IDENTIFICATION D'AMIANTE SUR UN PRELEVEMENT DE MATERIAU

Ce rapport d'essai ne concerne que les échantillons soumis à l'analyse.

**Client :**

EXPERT HABITAT & INDUSTRIE INGENIERIE (COMPTE  
 MATERIAUX)  
 21 route d'Albert  
 62450 AVESNES LES BAPAUME

**Prélèvement :**

Commande ITGA : IT0717-99495  
 Echantillon ITGA : IT071710-31722  
 Reçu au laboratoire le : 18/10/2017

**Réf. Client :**

Commande	202LAA0002-01
Dossier client	202LAA0002-01 - 607 AVENUE EMILE ZOLA - APT 2 77000 DAMMARE LES LYS
Echantillon	202LAA0002P001 / LOGEMENTS COLLECTIFS - - - / Séjour Mur A Enduit Peinture béton
Description ITGA	Enduit plâtreux blanc en vrac / Peintures multiples

**Préparation :**

Effectuée de façon à être représentative de l'échantillon

- pour une analyse au Microscope Electronique à Transmission Analytique (META) : broyage mécanique, récupération de poussières sur grille de microscope électronique (méthode interne IT 085 ou IT 286)

**Technique Analytique :**

- Microscope Electronique à Transmission Analytique (parties pertinentes de la norme NF X 43-050)

**Résultat :**

Fraction Analysée	Technique analytique et date d'analyse	Résultat	Type d'amiante	Nb de préparations
▶ Enduit plâtreux blanc en vrac + peintures multiples non séparable	META le 23/10/2017	Présence de fibres d'amiante	Chrysotile	3

Validé par : Benjamin LOUVET - Analyste



La reproduction de ce rapport d'essai n'est autorisée que sous sa forme intégrale ; ce rapport ne doit pas être reproduit partiellement sans l'approbation du laboratoire.  
 Sauf demande particulière et écrite du client, les échantillons sont conservés pendant 6 mois et les rapports pendant 2 ans.

DTA 164 rev 12

Page 1 / 1



Parc Edonia - Bât. R - Rue de la Terre Adélie - CS n° 66862  
35768 SAINT-GREGOIRE CEDEX  
Tél : 02.99.35.41.41  
Fax : 02.99.35.41.42  
www.itga.fr



L'accréditation du COFRAC atteste de la compétence des laboratoires pour les seuls essais couverts par l'accréditation qui sont identifiés par le symbole : ▶

**RAPPORT D'ESSAI N° IT071710-31723 EN DATE DU 23/10/2017**  
**RECHERCHE ET IDENTIFICATION D'AMIANTE SUR UN PRELEVEMENT DE MATERIAU**

Ce rapport d'essai ne concerne que les échantillons soumis à l'analyse.

**Client :**

EXPERT HABITAT & INDUSTRIE INGENIERIE (COMPTE  
MATERIAUX)  
21 route d'Albert  
62450 AVESNES LES BAPAUME

**Prélèvement :**

Commande ITGA : IT0717-99495  
Echantillon ITGA : IT071710-31723  
Reçu au laboratoire le : 18/10/2017

**Réf. Client :**

Commande	202LAA0002-01
Dossier client	202LAA0002-01 - 607 AVENUE EMILE ZOLA -APT 2 77000 DAMMARIÉ LES LYS
Echantillon	202LAA0002P002 / LOGEMENTS COLLECTIFS - - - / Chambre Mur B Enduit Peinture plaque de plâtre
Description ITGA	Enduit plâtreux blanc en vrac / Papier / Peintures multiples

**Préparation :**

Effectuée de façon à être représentative de l'échantillon

- pour une analyse au Microscope Electronique à Transmission Analytique (META) : broyage mécanique, récupération de poussières sur grille de microscope électronique (méthode interne IT 085 ou IT 286)

**Technique Analytique :**

- Microscope Electronique à Transmission Analytique (parties pertinentes de la norme NF X 43-050)

**Résultat :**

Fraction Analysée	Technique analytique et date d'analyse	Résultat	Type d'amiante	Nb de préparations
▶ Enduit plâtreux blanc en vrac + papier non séparable + peintures multiples non séparable	META le 23/10/2017	Amiante non détecté	---	2

Validé par : Benjamin LOUVET - Analyste

La reproduction de ce rapport d'essai n'est autorisée que sous sa forme intégrale ; ce rapport ne doit pas être reproduit partiellement sans l'approbation du laboratoire.  
Sauf demande particulière et écrite du client, les échantillons sont conservés pendant 6 mois et les rapports pendant 2 ans.

DTA 164 rev 12

Page 1 / 1





Parc Edonia - Bât. R - Rue de la Terre Adélie - CS n° 66862  
35768 SAINT-GREGOIRE CEDEX  
Tél : 02.99.35.41.41  
Fax : 02.99.35.41.42  
www.itga.fr



L'accréditation du COFRAC atteste de la compétence des laboratoires pour les seuls essais couverts par l'accréditation qui sont identifiés par le symbole :

**RAPPORT D'ESSAI N° IT071710-31724 EN DATE DU 23/10/2017**  
**RECHERCHE ET IDENTIFICATION D'AMIANTE SUR UN PRELEVEMENT DE MATERIAU**

Ce rapport d'essai ne concerne que les échantillons soumis à l'analyse.

**Client :**

EXPERT HABITAT & INDUSTRIE INGENIERIE (COMPTE  
MATERIAUX)  
21 route d'Albert  
62450 AVESNES LES BAPAUME

**Prélèvement :**

Commande ITGA : IT0717-99495  
Echantillon ITGA : IT071710-31724  
Reçu au laboratoire le : 18/10/2017

**Réf. Client :**

Commande	202LAA0002--01
Dossier client	202LAA0002--01 - 607 AVENUE EMILE ZOLA -APT 2 77000 DAMMARIÉ LES LYS
Echantillon	202LAA0002P003 / LOGEMENTS COLLECTIFS - - - / Dégagement Plafond Enduit Peinture béton
Description ITGA	Enduit plâtreux blanc en vrac / Peinture

**Préparation :**

Effectuée de façon à être représentative de l'échantillon

- pour une analyse au Microscope Electronique à Transmission Analytique (META) ; broyage mécanique, récupération de poussières sur grille de microscope électronique (méthode interne IT 085 ou IT 286)

**Technique Analytique :**

- Microscope Electronique à Transmission Analytique (parties pertinentes de la norme NF X 43-050)

**Résultat :**

Fraction Analysée	Technique analytique et date d'analyse	Résultat	Type d'amiante	Nb de préparations
▶ Enduit plâtreux blanc en vrac + peinture non séparable	META le 20/10/2017	Présence de fibres d'amiante	Chrysotile	1

Validé par : Benjamin LOUVET - Analyste

La reproduction de ce rapport d'essai n'est autorisée que sous sa forme intégrale ; ce rapport ne doit pas être reproduit partiellement sans l'approbation du laboratoire.  
Sauf demande particulière et écrite du client, les échantillons sont conservés pendant 6 mois et les rapports pendant 2 ans.

DTA 164 rev 12

Page 1 / 1



Parc Edonia - Bât. R - Rue de la Terre Adélie - CS n° 66862  
35768 SAINT-GREGOIRE CEDEX  
Tél : 02.99.35.41.41  
Fax : 02.99.35.41.42  
www.itga.fr



L'accréditation du COFRAC atteste de la compétence des laboratoires pour les seuls essais couverts par l'accréditation qui sont identifiés par le symbole :

**RAPPORT D'ESSAI N° IT071710-31773 EN DATE DU 23/10/2017**  
**RECHERCHE ET IDENTIFICATION D'AMIANTE SUR UN PRELEVEMENT DE MATERIAU**

Ce rapport d'essai ne concerne que les échantillons soumis à l'analyse.

**Client :**

EXPERT HABITAT & INDUSTRIE INGENIERIE (COMPTE  
MATERIAUX)  
21 route d'Albert  
62450 AVESNES LES BAPAUME

**Prélèvement :**

Commande ITGA : IT0717-99496  
Echantillon ITGA : IT071710-31773  
Reçu au laboratoire le : 18/10/2017

**Réf. Client :**

Commande	202LAA0002--02
Dossier client	202LAA0002--02 - 607 AVENUE EMILE ZOLA - APT 2 77000 DAMMARIÉ LES LYS
Echantillon	202LAA0002P004 / LOGEMENTS COLLECTIFS - - - / Salle de bains Mur B Enduit béton
Description ITGA	Enduit plâtreux blanc en vrac / Peinture

**Préparation :**

Effectuée de façon à être représentative de l'échantillon

- pour une analyse au Microscope Electronique à Transmission Analytique (META) : broyage mécanique, récupération de poussières sur grille de microscope électronique (méthode interne IT 085 ou IT 286)

**Technique Analytique :**

- Microscope Electronique à Transmission Analytique (parties pertinentes de la norme NF X 43-050)

**Résultat :**

Fraction Analysée	Technique analytique et date d'analyse	Résultat	Type d'amiante	Nb de préparations
▶ Enduit plâtreux blanc en vrac + peinture non séparable	META le 20/10/2017	Amiante non détecté	---	1

Validé par : Benjamin LOUVET - Analyste

La reproduction de ce rapport d'essai n'est autorisée que sous sa forme intégrale ; ce rapport ne doit pas être reproduit partiellement sans l'approbation du laboratoire.  
Sauf demande particulière et écrite du client, les échantillons sont conservés pendant 6 mois et les rapports pendant 2 ans.

DTA 164 rev 12

Page 1 / 1



Parc Edonia - Bât. R - Rue de la Terre Adélie - CS n° 66862  
35768 SAINT-GREGOIRE CEDEX  
Tél : 02.99.35.41.41  
Fax : 02.99.35.41.42  
www.itga.fr



L'accréditation du COFRAC atteste de la compétence des laboratoires pour les seuls essais couverts par l'accréditation qui sont identifiés par le symbole :

**RAPPORT D'ESSAI N° IT071710-31774 EN DATE DU 23/10/2017**  
**RECHERCHE ET IDENTIFICATION D'AMIANTE SUR UN PRELEVEMENT DE MATERIAU**

Ce rapport d'essai ne concerne que les échantillons soumis à l'analyse.

**Client :**

EXPERT HABITAT & INDUSTRIE INGENIERIE (COMPTE  
MATERIAUX)  
21 route d'Albert  
62450 AVESNES LES BAPAUME

**Prélèvement :**

Commande ITGA : IT0717-99496  
Echantillon ITGA : IT071710-31774  
Reçu au laboratoire le : 18/10/2017

**Réf. Client :**

Commande	202LAA0002--02
Dossier client	202LAA0002--02 - 607 AVENUE EMILE ZOLA - APT 2 77000 DAMMARIÉ LES LYS
Echantillon	202LAA0002P005 / LOGEMENTS COLLECTIFS - - - / Cuisine Mur D Enduit plaque de plâtre
Description ITGA	Enduit plâtreux blanc en vrac (i) / Papier / Peintures multiples (i)

**Préparation :**

Effectuée de façon à être représentative de l'échantillon

- pour une analyse au Microscope Electronique à Transmission Analytique (META) : broyage mécanique, récupération de poussières sur grille de microscope électronique (méthode interne IT 085 ou IT 286)

**Technique Analytique :**

- Microscope Electronique à Transmission Analytique (parties pertinentes de la norme NF X 43-050)

**Résultat :**

Fraction Analysée	Technique analytique et date d'analyse	Résultat	Type d'amiante	Nb de préparations
▶ Enduit plâtreux blanc en vrac + papier non séparable + peintures multiples non séparable	META le 23/10/2017	Amiante non détecté	---	2

(i) La totalité de la matière constituant cette couche a été utilisée pour analyse

Validé par : Benjamin LOUVET - Analyste

La reproduction de ce rapport d'essai n'est autorisée que sous sa forme intégrale ; ce rapport ne doit pas être reproduit partiellement sans l'approbation du laboratoire.  
Sauf demande particulière et écrite du client, les échantillons sont conservés pendant 6 mois et les rapports pendant 2 ans.

DTA 144 rev 12

Page 1 / 1



Parc Edonia - Bât. R - Rue de la Terre Adélie - CS n° 66862  
35768 SAINT-GREGOIRE CEDEX  
Tél : 02.99.35.41.41  
Fax : 02.99.35.41.42  
www.itga.fr



Accréditation n° 1-5967  
Liste des sites et portées  
disponibles sur www.cofrac.fr

L'accréditation du COFRAC atteste de la compétence des laboratoires pour les seuls essais couverts par l'accréditation qui sont identifiés par le symbole :

**RAPPORT D'ESSAI N° IT071710-31725 EN DATE DU 23/10/2017**  
**RECHERCHE ET IDENTIFICATION D'AMIANTE SUR UN PRELEVEMENT DE MATERIAU**

Ce rapport d'essai ne concerne que les échantillons soumis à l'analyse.

**Client :**

EXPERT HABITAT & INDUSTRIE INGENIERIE (COMPTE  
MATERIAUX)  
21 route d'Albert  
62450 AVESNES LES BAPAUME

**Prélèvement :**

Commande ITGA : IT0717-99495  
Echantillon ITGA : IT071710-31725  
Reçu au laboratoire le : 18/10/2017

**Réf. Client :**

Commande	202LAA0002--01
Dossier client	202LAA0002--01 - 607 AVENUE EMILE ZOLA -APT 2 77000 DAMMARIE LES LYS
Echantillon	202LAA0002P006 / LOGEMENTS COLLECTIFS - - - / Salle de bains et WC Plafond Enduit Peinture béton
Description ITGA	Enduit plâtreux blanc en faible quantité en vrac / Peintures multiples

**Préparation :**

Effectuée de façon à être représentative de l'échantillon

- pour une analyse au Microscope Electronique à Transmission Analytique (META) : broyage mécanique, récupération de poussières sur grille de microscope électronique (méthode interne IT 085 ou IT 286)

**Technique Analytique :**

- Microscope Electronique à Transmission Analytique (parties pertinentes de la norme NF X 43-050)

**Résultat :**

Fraction Analysée	Technique analytique et date d'analyse	Résultat	Type d'amiante	Nb de préparations
▶ Enduit plâtreux blanc en faible quantité en vrac non séparable + peintures multiples	META le 23/10/2017	Amiante non détecté	---	2

Validé par : Benjamin LOUVET - Analyste

La reproduction de ce rapport d'essai n'est autorisée que sous sa forme intégrale ; ce rapport ne doit pas être reproduit partiellement sans l'approbation du laboratoire.  
Sauf demande particulière et écrite du client, les échantillons sont conservés pendant 6 mois et les rapports pendant 2 ans.



Parc Edonia - Bât. R - Rue de la Terre Adélie - CS n° 66862  
35768 SAINT-GREGOIRE CEDEX  
Tél : 02.99.35.41.41  
Fax : 02.99.35.41.42  
www.itga.fr



L'accréditation du COFRAC atteste de la compétence des laboratoires pour les seuls essais couverts par l'accréditation qui sont identifiés par le symbole : ▶

**RAPPORT D'ESSAI N° IT071710-31726 EN DATE DU 23/10/2017**  
**RECHERCHE ET IDENTIFICATION D'AMIANTE SUR UN PRELEVEMENT DE MATERIAU**

Ce rapport d'essai ne concerne que les échantillons soumis à l'analyse.

**Client :**

EXPERT HABITAT & INDUSTRIE INGENIERIE (COMPTE  
MATERIAUX)  
21 route d'Albert  
62450 AVESNES LES BAPAUME

**Prélèvement :**

Commande ITGA : IT0717-99495  
Echantillon ITGA : IT071710-31726  
Reçu au laboratoire le : 18/10/2017

**Réf. Client :**

Commande	202LAA0002--01
Dossier client	202LAA0002--01 - 607 AVENUE EMILE ZOLA -APT 2 77000 DAMMARIE LES LYS
Echantillon	202LAA0002P007 / LOGEMENTS COLLECTIFS - - - / Salle de bains et WC Mur B Faïence 1
Description ITGA	Colle beige / Carrelage

**Préparation :**

Effectuée de façon à être représentative de l'échantillon

- pour une analyse au Microscope Electronique à Transmission Analytique (META) : broyage mécanique, récupération de poussières sur grille de microscope électronique (méthode interne IT 085 ou IT 286)

**Technique Analytique :**

- Microscope Electronique à Transmission Analytique (parties pertinentes de la norme NF X 43-050)

**Résultat :**

Fraction Analysée	Technique analytique et date d'analyse	Résultat	Type d'amiante	Nb de préparations
▶ Colle beige + carrelage	META le 20/10/2017	Amiante non détecté	---	1

Validé par : Benjamin LOUVET - Analyste

La reproduction de ce rapport d'essai n'est autorisée que sous sa forme intégrale ; ce rapport ne doit pas être reproduit partiellement sans l'approbation du laboratoire.  
Sauf demande particulière et écrite du client, les échantillons sont conservés pendant 6 mois et les rapports pendant 2 ans.



Parc Edonia - Bât. R - Rue de la Terre Adélie - CS n° 66862  
35768 SAINT-GREGOIRE CEDEX  
Tél : 02.99.35.41.41  
Fax : 02.99.35.41.42  
www.itga.fr



L'accréditation du COFRAC atteste de la compétence des laboratoires pour les seuls essais couverts par l'accréditation qui sont identifiés par le symbole :

**RAPPORT D'ESSAI N° IT071710-31727 EN DATE DU 23/10/2017**  
**RECHERCHE ET IDENTIFICATION D'AMIANTE SUR UN PRELEVEMENT DE MATERIAU**

Ce rapport d'essai ne concerne que les échantillons soumis à l'analyse.

**Client :**

EXPERT HABITAT & INDUSTRIE INGENIERIE (COMPTE  
MATERIAUX)  
21 route d'Albert  
62450 AVESNES LES BAPAUME

**Prélèvement :**

Commande ITGA : IT0717-99495  
Echantillon ITGA : IT071710-31727  
Reçu au laboratoire le : 18/10/2017

**Réf. Client :**

Commande	202LAA0002--01
Dossier client	202LAA0002--01 - 607 AVENUE EMILE ZOLA -APT 2 77000 DAMMARIÉ LES LYS
Echantillon	202LAA0002P008 / LOGEMENTS COLLECTIFS - - - / Cuisine Sol Revêtement souple
Description ITGA	Revêtement souple beige / Colle polymère jaune / Ragréage gris

**Préparation :**

Effectuée de façon à être représentative de l'échantillon

- pour une analyse au Microscope Electronique à Transmission Analytique (META) : broyage mécanique, récupération de poussières sur grille de microscope électronique (méthode interne IT 085 ou IT 286)

**Technique Analytique :**

- Microscope Electronique à Transmission Analytique (parties pertinentes de la norme NF X 43-050)

**Résultat :**

Fraction Analysée	Technique analytique et date d'analyse	Résultat	Type d'amiante	Nb de préparations
▶ Revêtement souple beige + colle polymère jaune non séparable + ragréage gris	META le 20/10/2017	Amiante non détecté	---	1

Validé par : Benjamin LOUVET - Analyste

La reproduction de ce rapport d'essai n'est autorisée que sous sa forme intégrale ; ce rapport ne doit pas être reproduit partiellement sans l'approbation du laboratoire.  
Sauf demande particulière et écrite du client, les échantillons sont conservés pendant 6 mois et les rapports pendant 2 ans.

DTA 164 rev 12

Page 1 / 1



Parc Edonia - Bât. R - Rue de la Terre Adélie - CS n° 66862  
35768 SAINT-GREGOIRE CEDEX  
Tél : 02.99.35.41.41  
Fax : 02.99.35.41.42  
www.itga.fr



L'accréditation du COFRAC atteste de la compétence des laboratoires pour les seuls essais couverts par l'accréditation qui sont identifiés par le symbole :

**RAPPORT D'ESSAI N° IT071710-31728 EN DATE DU 23/10/2017**  
**RECHERCHE ET IDENTIFICATION D'AMIANTE SUR UN PRELEVEMENT DE MATERIAU**

Ce rapport d'essai ne concerne que les échantillons soumis à l'analyse.

**Client :**

EXPERT HABITAT & INDUSTRIE INGENIERIE (COMPTE  
MATERIAUX)  
21 route d'Albert  
62450 AVESNES LES BAPAUME

**Prélèvement :**

Commande ITGA : IT0717-99495  
Echantillon ITGA : IT071710-31728  
Reçu au laboratoire le : 18/10/2017

**Réf. Client :**

Commande	202LAA0002--01
Dossier client	202LAA0002--01 - 607 AVENUE EMILE ZOLA - APT 2 77000 DAMMARIÉ LES LYS
Echantillon	202LAA0002P009 / LOGEMENTS COLLECTIFS - - - / Dégagement Sol Revêtement souple
Description ITGA	Revêtement souple beige / Colle polymère jaune / Ragréage rose

**Préparation :**

Effectuée de façon à être représentative de l'échantillon

- pour une analyse au Microscope Electronique à Transmission Analytique (META) : broyage mécanique, récupération de poussières sur grille de microscope électronique (méthode interne IT 085 ou IT 286)

**Technique Analytique :**

- Microscope Electronique à Transmission Analytique (parties pertinentes de la norme NF X 43-050)

**Résultat :**

Fraction Analysée	Technique analytique et date d'analyse	Résultat	Type d'amiante	Nb de préparations
▶ Revêtement souple beige + colle polymère jaune non séparable + ragréage rose	META le 20/10/2017	Amiante non détecté	---	1

Validé par : Benjamin LOUVET - Analyste

La reproduction de ce rapport d'essai n'est autorisée que sous sa forme intégrale : ce rapport ne doit pas être reproduit partiellement sans l'approbation du laboratoire.  
Sauf demande particulière et écrite du client, les échantillons sont conservés pendant 6 mois et les rapports pendant 2 ans.

DTA 164 rev 12

Page 1 / 1

ATTESTATION(S)



ALLIANZ IARD  
Direction Opérations Entreprises  
Case courrier 8 10 33  
5C Esplanade Charles de Gaulle  
33081 BORDEAUX CEDEX

**ALLIANZ RESPONSABILITE CIVILE DES ENTREPRISES DE SERVICE**

La société ALLIANZ IARD certifie que :

EXPERT HABITAT INGENIERIE  
21 ROUTE D ALBERT  
62450 AVESNES LES BAPAUME

Est titulaire d'une police d'assurance Responsabilité civile Activités de services N°55897385 qui a pris effet le 01/01/2017.

Ce contrat, a pour objet de :

- Satisfaire aux obligations édictées par l'ordonnance n°2005 - 655 du 8 juin 2005 et son décret d'application n°2006 - 1114 du 5 septembre 2006, codifié aux articles R212-4 et L271-4 à L271-6 du code de la construction et de l'habitation, ainsi que ses textes subséquents ;
- Garantir l'assuré contre les conséquences pécuniaires de la responsabilité civile qu'il peut encourir à l'égard des tiers du fait de ses activités professionnelles déclarées aux Dispositions Particulières à savoir :
  - Le constat des Risques d'exposition au plomb
  - Diagnostic Performance Energétique (DPE)
  - Repérage d'amiante avant transaction, contrôle périodique amiante
  - Repérage d'amiante avant / après travaux et démolition
  - Dossier technique amiante
  - Repérage d'amiante sur surfaces bitumées ou enrobées
  - Diagnostic amiante parties privatives
  - Repérage de plomb avant / après travaux et démolition
  - Présence de termites et autres insectes xylophages

Le montant de la garantie Responsabilité Civile Professionnelle est de 1 300 000,00 € par sinistre et 1 500 000,00 € par année.

**Le présent document, établi par ALLIANZ, est valable jusqu'au 31/12/2017 sous réserve du paiement des cotisations. Il a pour objet d'attester l'existence d'un contrat. Il ne constitue toutefois pas une présomption d'application des garanties et ne peut engager ALLIANZ au-delà des clauses, conditions et limites du contrat auquel il se réfère. Les exceptions de garantie opposables au souscripteur le sont également aux bénéficiaires de l'indemnité (résiliation, nullité, règle proportionnelle, exclusions, déchéances, ...).**

Toute adjonction autre que le cachet et la signature du représentant de la Société est réputée non écrite.

Fait à Bordeaux, le 19/12/2016

Pour la compagnie

Allianz IARD  
Direction Opérations Entreprises  
5C Esplanade Charles de Gaulle  
33081 BORDEAUX CEDEX



## CERTIFICAT DE COMPETENCES



### Certificat de compétences Diagnostic Immobilier



N° CPDI 3869

Version 01

Je soussigné, Philippe TROYAUX, Directeur Général d'I.Cert, atteste que :  
**Monsieur Gaëtan BEDEL**

Est certifié(e) selon le référentiel I.Cert dénommé CPE DI DR 01, dispositif de certification de personnes réalisant des diagnostics immobiliers pour les missions suivantes :

Amiante **Repérage et diagnostic amiante dans les immeubles bâtis**  
Date d'effet : 22/04/2016, date d'expiration : 21/04/2021

En foi de quoi ce certificat est délivré, pour valoir et servir ce que de droit.  
Edité à Saint-Grégoire, le 23/05/2016

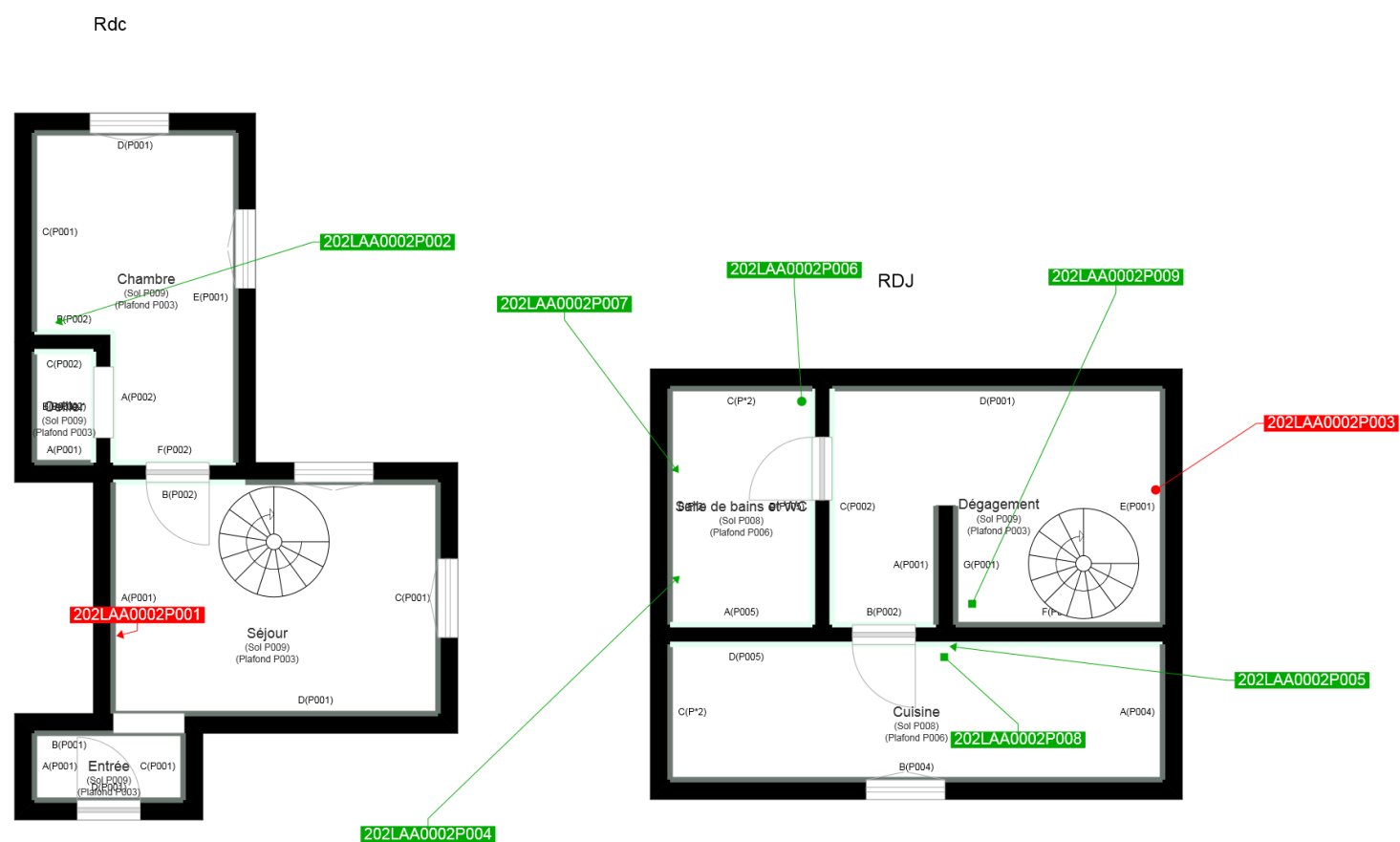
Arrêté du 6 avril 2007 définissant les critères de certification des compétences des personnes physiques réalisant l'état de l'installation intérieure de gaz modifié par les arrêtés du 15/12/2009 et du 15/12/2011. Arrêté du 16 octobre 2006 définissant les critères de certification des compétences des personnes physiques réalisant le diagnostic de performance énergétique modifié par les arrêtés du 09/12/2009 et du 13/12/2011. Arrêté du 30 octobre 2006 définissant les critères de certification des compétences des personnes physiques réalisant l'état relatif à la présence de termites dans le bâtiment modifié par les arrêtés du 14/12/2009, du 11/12/2011 et du 14/02/2012. Arrêté du 21 novembre 2006 définissant les critères de certification des compétences des personnes physiques opérateurs de repérage et de diagnostic amiante dans les immeubles bâtis. Arrêté du 21 novembre 2006 définissant les critères de certification des compétences des personnes physiques opérateurs des constats de risque d'exposition au plomb ou agréés pour réaliser des diagnostics plomb dans les immeubles d'habitation modifié par l'arrêté du 07/12/2011. Arrêté du 8 juillet 2003 définissant les critères de certification des compétences des personnes physiques réalisant l'état de l'installation intérieure d'électricité modifié par les arrêtés du 10/12/2009 et du 02/12/2011.

**I.Cert**  
Institut de Certification  
Certification de personnes  
Diagnostic Immobilier  
Portée disponible sur [www.icert.fr](http://www.icert.fr)

Parc EDONIA - Bâtiment G - Rue de la Terre Victoria - 35760 Saint-Grégoire



CPDI FR11 rév 10



	Murs périphériques / Plaques de plâtre
	Murs Bois
	Murs Brique
	Murs Béton brut
	Cloisons Plaques de plâtre
	Murs carreaux de plâtre
	Murs Béton / Enduit
	Murs porteurs et/ou mur de refend / Plaques de plâtre
	Murs périphériques / Doublage (plaque de plâtre + isolant)
	Torchis
	Murs Amiantés
	Murs Brique / Enduit
	Murs Brique plâtrière

	Prélèvements de sol amiantés
	Prélèvements de sol non amiantés
●	Prélèvements de plafonds amiantés
●	Prélèvements de plafonds non amiantés
→	Prélèvements de murs amiantés
→	Prélèvements de murs non amiantés
X	Autres types de prélèvements amiantés
X	Autres types de prélèvements non amiantés